

# 推動校務研究

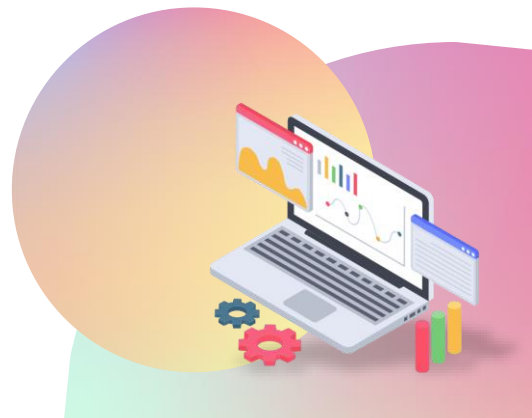


主軸四:研究高教公共性相關作法之學習成效與行政支持效能

112年度分析議題--

**【經濟或文化不利生受輔導或協助之成效分析】**

**分析成果摘要**



# 推動校務研究-主軸重點策略

指標15.校務研究(IR)落實情形

研究**教學創新精進**相關作法之回饋與就業情形

- 分析多元學習成效，結合畢業流向回饋教學

研究**高教公共性**相關作法之學習成效與行政支持效能

- 分析輔導情形，作為優化教學環境之依據



推動**USR計畫**成效評估，探究方案社會影響力

- 追蹤USR計畫執行成效，促進方案評估改進

研究**產學合作**相關作法與校務發展之關聯

- 探討產學合作成果，檢視研究量能

# ● 經濟或文化不利生受輔導或協助之成效分析



## 分析結果

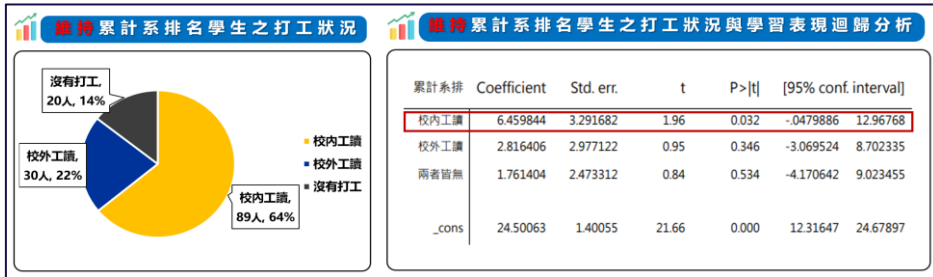


圖1. 維持累計系排名學生打工狀況與學習表現相關分析



圖2. 未維持累計系排名學生打工狀況與學習表現相關分析

C. 以文字探勘技術，針對輔導老師對於學生之評語與建議進行分析：  
 近7成的學生在學習表現以及態度上有正面的表現，大部分的學生在學習輔導上，有良好的問題解決能力，且有明確的自主學習目標，願意在課後之餘多花額外時間進行學習，但有3成左右的學生，在學習表現上仍需要進行改進，分析情況詳見圖4。

- A. 分析領取獎助金後**維持學習表現**的學生，結果顯示校內工讀不僅提供經濟支援，還有助於學生保持學習效益，同時領取獎助金也為這類學生提供更多的經濟支援，分析情況詳見圖1、3。
- B. 分析領取獎助金後**未維持學習表現**的學生，結果顯示在領取補助計畫後，仍持續校外工讀且無減少缺曠課時數，分析情況詳見圖2、3。

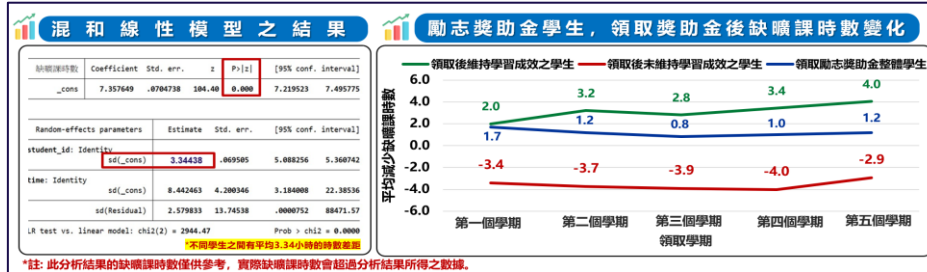


圖3. 領取獎助金後，缺曠課時數變化情形

● 文字探勘技術分析110學年度針對輔導老師對於學生的評語與建議：

主題	關鍵字	權重
學習表現	正面：問題解決、分析能力、學習方法、學業進步、學習過程、預期成效	.73
	負面：學習困難、改進方法、進度控制、成績、下滑、作業拖延	.27
學習態度	正面：認真聽講、探索精神、積極改進、學習能力、自我改進、主動學習	.66
	負面：上課、不專注、消極態度、缺乏自主學習、忽視反饋、堅持	.34

圖4. 文字探勘分析結果

# ● 經濟或文化不利生受輔導或協助之成效分析

## 研究建議

### 研究建議回饋單位



#### A. 設立獎助金不同級別機制

不宜採一致性補助方式，可規劃設立不同級別之獎助金，並可參考學生出勤與學習狀況給予，達到勉勵學生之效益。

#### B. 定期評估和反饋

後續追蹤領取獎助金學生之學習與出勤情況，以利了解領取獎助金後對學生的幫助。

#### C. 增強學生輔導資源

提供課餘輔導服務及線上資源運用等策略，並可參考各校作法，如臺大夢田深耕計畫獎勵方案。

#### D. 優先校內工讀機會

建議加強宣導，將校內工讀機會優先提供給經文不利生。